

Association URPS MKL CENTRE

Association

122 Bis rue du Faubourg Saint J

45000 ORLEANS

0

COMPTES ANNUELS AU 31/12/2022

Association URPS MKL CENTRE

122 Bis rue du Faubourg Saint J

45000 ORLEANS

COMPTES ANNUELS

Exercice du 01/01/2022 au 31/12/2022

----- B I L A N -----	1
<i>Bilan Actif</i>	2
<i>Bilan Passif</i>	3
<i>Détail de l' Actif</i>	4
<i>Détail du Passif</i>	5
----- R E S U L T A T -----	6
<i>Compte de résultat</i>	7
<i>Détail du compte de résultat</i>	8
----- A N N E X E -----	10
<i>Règles et méthodes comptables</i>	11
<i>Créances et dettes</i>	12
<i>Tableau des Emplois-Ressources</i>	13
<i>Tableau de Financement</i>	14
<i>Détermination de la Capacité d'Autofinancement</i>	15

Etats financiers au 31/12/2022

Bilan

Bilan Actif

		31/12/2022			31/12/2021
		Brut	Amort. et Dépréc.	Net	Net
ACTIF IMMOBILISE	IMMOBILISATIONS INCORPORELLES				
	Frais d'établissement				
	Frais de recherche et de développement				
	Concessions brevets droits similaires				
	Fonds commercial (1)				
	Autres immobilisations incorporelles				
	Avances et acomptes				
	IMMOBILISATIONS CORPORELLES				
	Terrains				
	Constructions				
Installations techniques, mat. et outillage indus.					
Autres immobilisations corporelles					
Immobilisations grevées de droits					
Immobilisations en cours					
Avances et acomptes					
IMMOBILISATIONS FINANCIERES (2)					
Participations évaluées selon mise en équival.					
Autres participations					
Créances rattachées à des participations					
Autres titres immobilisés	15		15	15	
Prêts					
Autres immobilisations financières					
	TOTAL (I)	15		15	15
ACTIF CIRCULANT	STOCKS ET EN-COURS				
	Matières premières, approvisionnements				
	En-cours de production de biens				
	En-cours de production de services				
	Produits intermédiaires et finis				
	Marchandises				
	Avances et Acomptes versés sur commandes				
	CREANCES (3)				
	Créances usagers et comptes rattachés				
	Autres créances				
VALEURS MOBILIERES DE PLACEMENT					
DISPONIBILITES	190 662		190 662	295 220	
COMPTES DE REGULARISATION	Charges constatées d'avance	691		691	672
	TOTAL (II)	191 353		191 353	295 892
	Frais d'émission d'emprunt à étaler (III)				
Primes de remboursement des obligations (IV)					
Ecarts de conversion actif (V)					
	TOTAL ACTIF (I à VI)	191 368		191 368	295 907
(1) dont droit au bail					
(2) dont à moins d'un an					
(3) dont à plus d'un an					
ENGAGEMENTS RECUS					
Legs nets à réaliser : - acceptés par les organes statutairement compétents			- autorisés par l'organisme de tutelle		
Dons en nature restant à vendre					

Bilan Passif

		31/12/2022	31/12/2021
Fonds associatifs	Fonds propres		
	Fonds associatifs sans droit de reprise Dont legs et donations avec contrepartie d'actifs immobilisés, subventions d'investissements affectées à des biens renouvelables		
	Ecarts de réévaluation		
	Réserves		
	Report à nouveau	294 205	286 565
	Résultat de l'exercice	(105 288)	7 640
	Total des fonds propres	188 917	294 205
	Autres fonds associatifs		
	Fonds associatifs avec droit de reprise - Apports - Legs et donations - Subventions d'investissements affectées à des biens renouvelables		
	Résultats sous contrôle de tiers financeurs Droits des propriétaires Ecarts de réévaluation Subventions d'investissement sur biens non renouvelables Provisions réglementées		
Total des autres fonds associatifs			
Total des fonds associatifs	188 917	294 205	
Provisions			
Provisions pour risques Provisions pour charges			
Total des provisions			
Fonds dédiés			
Sur subventions de fonctionnement Sur dons manuels affectés Sur legs et donations affectés			
Total des fonds dédiés			
DETTES (1)	DETTES FINANCIERES		
	Emprunts obligataires convertibles		
	Autres emprunts obligataires		
	Emprunts dettes auprès des établissements de crédit (2)		
	Emprunts et dettes financières divers		
	Avances et acomptes reçus sur commandes en cours		
	DETTES D'EXPLOITATION		
	Dettes fournisseurs et comptes rattachés	2 000	1 000
	Dettes fiscales et sociales		
	DETTES DIVERSES		
Dettes sur immobilisations et comptes rattachés			
Autres dettes	452	702	
Produits constatés d'avance			
Total des dettes	2 452	1 702	
Ecarts de conversion passif			
TOTAL PASSIF	191 368	295 907	
Résultat de l'exercice exprimé en centimes	(105 287,96)	7 640,01	
(1) Dont à moins d'un an	2 452	1 702	
(2) Dont concours bancaires courants, et soldes créditeurs de banques et CCP			
ENGAGEMENTS DONNES			

Détail de l' Actif

	01/01/2022 31/12/2022	12 mois	01/01/2021 31/12/2021	12 mois	Variations	%
TOTAL II - Actif Immobilisé NET		15 0,01	15 0,01			
Autres titres immobilisés		15 0,01	15 0,01			
Titres immobilisés		15 0,01	15 0,01			
TOTAL III - Actif Circulant NET		191 353 99,99	295 892 99,99		(104 539)	-35,33
Disponibilités		190 662 99,63	295 220 99,77		(104 558)	-35,42
Banque Crédit Mutuel		43 921 22,95	149 536 50,53		(105 615)	-70,63
Livret bleu association C.M.		77 791 40,65	76 734 25,93		1 056	1,38
Livret Tonic OBNL		38 950 20,35	38 950 13,16			
Livret CM		30 000 15,68	30 000 10,14			
Charges constatées d'avance		691 0,36	672 0,23		20	2,94
Charges d'exploit.const.d'avce		691 0,36	672 0,23		20	2,94
TOTAL DU BILAN ACTIF		191 368 100,00	295 907 100,00		(104 539)	-35,33

Détail du Passif

	01/01/2022 31/12/2022	12 mois	01/01/2021 31/12/2021	12 mois	Variations	%
TOTAL I - Total des fonds associatifs	188 917	98,72	294 205	99,42	(105 288)	-35,79
Total des fonds propres	188 917	98,72	294 205	99,42	(105 288)	-35,79
Report à nouveau	294 205	153,74	286 565	96,84	7 640	2,67
Report à nouveau	294 205	153,74	286 565	96,84	7 640	2,67
Excédent ou déficit de l'exercice	(105 288)	-55,02	7 640	2,58	(112 928)	N/S
Total des autres fonds associatifs						
TOTAL III - Total des Provisions						
TOTAL II - Total des fonds reportés et dédiés						
TOTAL IV - Total des dettes	2 452	1,28	1 702	0,58	749	44,02
Dettes fournisseurs et comptes rattachés	2 000	1,05	1 000	0,34	1 000	100,00
Collectif fournisseurs créditeurs			600	0,20	(600)	-100,0
Fact.non parvenues-Expl.	2 000	1,05	400	0,14	1 600	400,00
Autres dettes	452	0,24	702	0,24	(251)	-35,70
Rembt frais M. Colas			702	0,24	(702)	-100,0
Rembt frais Mme Raigneau	452	0,24			452	
Total du passif	191 368	100,00	295 907	100,00	(104 539)	-35,33

Etats financiers au 31/12/2022

Compte de Résultat

Compte de Résultat

		31/12/2022	31/12/2021	
		12 mois	12 mois	
PRODUITS D'EXPLOITATION	Ventes de marchandises, de produits fabriqués			
	Prestations de services			
	Productions stockée			
	Production immobilisée			
	Subventions d'exploitation	126 334	94 205	
	Dons			
	Cotisations			
	Legs et donations			
	Autres produits de gestion courante			
	Reprises sur provisions et amortissements, transfert de charges			
	Autres produits			
	Total des produits d'exploitation	126 334	94 205	
CHARGES D'EXPLOITATION	Achats			
	Variation de stock			
	Autres achats et charges externes	232 679	86 799	
	Impôts, taxes et versements assimilés			
	Rémunération du personnel			
	Charges sociales			
	Subventions accordées par l'association			
	Dotation aux amortissements et dépréciations			
	Dotation aux provisions			
	Autres charges			
Total des charges d'exploitation	232 679	86 799		
1 - RESULTAT COURANT NON FINANCIER		(106 344)	7 406	
Charges financières	Reprises sur provisions et dépréciations et transferts de charges			
	Intérêts et produits financiers	1 056	234	
	Dotation aux amortissements et aux dépréciations			
	Intérêts et charges financières			
2 - RESULTAT FINANCIER		1 056	234	
3 - RESULTAT COURANT AVANT IMPOT (1 + 2)		(105 288)	7 640	
Produits financiers	Produits exceptionnels			
	Charges exceptionnelles			
	4 - RESULTAT EXCEPTIONNEL			
	Impôts sur les sociétés			
(+) Report des ressources non utilisées des exercices antérieurs				
(-) Engagements à réaliser sur ressources affectées				
TOTAL DES PRODUITS		127 391	94 439	
TOTAL DES CHARGES		232 679	86 799	
EXCEDENT ou DEFICIT		(105 288)	7 640	
EVALUATION DES CONTRIBUTIONS VOLONTAIRES EN NATURE	PRODUITS			
	Bénévolat			
	Prestations en nature			
	Dons en nature			
	CHARGES			
	Secours en nature			
	Mise à disposition gratuite de biens et services			
Personnel bénévole				

Détail du compte de résultat

	01/01/2022 31/12/2022	12 mois	01/01/2021 31/12/2021	12 mois	Variations	%
Total des produits d'exploitation	126 334	100,00	94 205	100,00	32 130	34,11
Subventions d'exploitation	126 334	100,00	94 205	100,00	32 130	34,11
74 Dotations ARS Orléans	112 334	88,92	94 205	100,00	18 130	19,25
741 Partenariat ARAPL	4 000	3,17			4 000	
742 Subventions d'exploitation	10 000	7,92			10 000	
Total des charges d'exploitation	232 679	184,18	86 799	92,14	145 880	168,07
Autres achats et charges externes	232 679	184,18	86 799	92,14	145 880	168,07
60635 Fournit. petit équipement	479	0,38			479	
6064 Fournit. administratives	159	0,13	62	0,07	97	156,81
61128 Ind. travail fourni M. Baron			100	0,11	(100)	-100,00
61132 Ind travail fourni Mme Puchalski			301	0,32	(301)	-100,00
61137 Ind travail fourni Mme Wiart	2 937	2,32			2 937	
61138 Ind travail fourni M. Seigneuret	2 249	1,78	1 274	1,35	975	76,52
61140 Ind travail fourni M. Bouron	300	0,24	602	0,64	(302)	-50,17
61141 Ind travail fourni M. Colas	4 916	3,89	1 713	1,82	3 203	187,02
61142 Ind travail fourni Mme Massay	1 957	1,55			1 957	
61143 Ind travail fourni M. Nerriere	475	0,38			475	
61145 Ind travail fourni Mme Raigneau	4 841	3,83	151	0,16	4 691	N/S
61146 Ind travail fourni Mme Verrier	2 489	1,97	452	0,48	2 038	451,30
61147 Ind travail fourni Mme Brunet	151	0,12			151	
6115 Ind travail fourni M. Gouet			301	0,32	(301)	-100,00
6117 Ind travail fourni M Girard	1 505	1,19	4 666	4,95	(3 161)	-67,74
6118 Ind travail fourni M. Bourbon			478	0,51	(478)	-100,00
61191 Indemnisation maîtres stages	26 550	21,02	21 000	22,29	5 550	26,43
61193 Indemn. grande enquête	6 275	4,97			6 275	
6132 Locations immobilières	2 650	2,10			2 650	
616 Primes d'assurances	1 165	0,92	1 071	1,14	94	8,78
61851 Frais de congrès, salons	872	0,69	491	0,52	381	77,57
61852 Subventions versées assoc.	10 500	8,31	6 000	6,37	4 500	75,00
6226 Honoraires	1 600	1,27	1 000	1,06	600	60,00
62261 Honoraires Grande Enquête	66 200	52,40			66 200	
6227 Frais d'actes, contentieux			5 092	5,41	(5 092)	-100,00
622828 Ind perte activité M. Baron			652	0,69	(652)	-100,00
62283 Ind perte activité M Jaubertie	5 117	4,05	4 064	4,31	1 054	25,93
622835 Ind perte activité M.Huillery			301	0,32	(301)	-100,00
622836 Ind perte activité M. Roux			151	0,16	(151)	-100,00
622837 Ind perte activité Mme Wiart	2 709	2,14	452	0,48	2 258	500,00
622838 Ind perte activité M. Seigneuret	683	0,54	753	0,80	(69)	-9,19
622839 Ind. perte activité Mme Brunet	4 064	3,22	602	0,64	3 462	575,00
622840 Ind perte activité M. Bouron	1 450	1,15	452	0,48	999	221,15
622841 Ind perte activité M. Colas	14 147	11,20	4 113	4,37	10 035	244,00
622842 Ind perte activité Mme Massay	1 355	1,07	1 355	1,44		
622843 Ind perte activité M. Nerriere	1 554	1,23	602	0,64	952	158,06
622844 Ind perte activité M. Rall			452	0,48	(452)	-100,00
622845 Ind perte activité Mme Raigneau	4 891	3,87	978	1,04	3 913	400,00
622846 Ind perte activité Mme Verrier	652	0,52	1 504	1,60	(853)	-56,68
62285 Ind perte activité M. Gouet			1 054	1,12	(1 054)	-100,00
62287 Ind perte activité M. Girard	151	0,12	1 505	1,60	(1 355)	-90,00
62288 Ind perte activité M. Bourbon			398	0,42	(398)	-100,00
6229 Remb frais "Protège ton dos"	15 200	12,03	2 400	2,55	12 800	533,33
62291 Atelier prévention des chutes pers. âgées			600	0,64	(600)	-100,00
62292 Remb frais "vaccination Covid"	300	0,24	150	0,16	150	100,00
62294 Remb frais "Icoper"	1 224	0,97			1 224	
62295 Remb frais "session collaborative"	5 695	4,51			5 695	
6231 Annonces et insertions	329	0,26	1 428	1,52	(1 099)	-76,99
6232 Site Internet	3 126	2,47	168	0,18	2 958	N/S
6234 Cadeaux à la clientèle	170	0,13	315	0,33	(145)	-46,03
6237 Publications	18 836	14,91	11 393	12,09	7 443	65,33
62513 Frais déplacements M Jaubertie	141	0,11	244	0,26	(103)	-42,29

Détail du compte de résultat

	01/01/2022 31/12/2022	12 mois	01/01/2021 31/12/2021	12 mois	Variations	%
62515 Frais déplacements M Gouet			179	0,19	(179)	-100,00
62517 Frais déplacements M Girard	240	0,19	858	0,91	(618)	-72,04
62518 Frais déplacements M Bourbon			89	0,09	(89)	-100,00
62528 Frais déplacements M. Baron			238	0,25	(238)	-100,00
62532 Frais déplacement Me Puchalski			69	0,07	(69)	-100,00
62535 Frais déplacements M.Huillery			7	0,01	(7)	-100,00
62536 Frais déplacements M.Roux			95	0,10	(95)	-100,00
62537 Frais déplacements Mme Wiart	519	0,41			519	
62538 Frais de déplacements M. Seigneuret	282	0,22	253	0,27	29	11,47
62539 Frais de déplacements Mme Brunet	944	0,75	356	0,38	588	164,87
62540 Frais de déplacements M. Bouron	670	0,53	886	0,94	(216)	-24,37
62541 Frais de déplacements M. Colas	1 255	0,99	184	0,19	1 071	583,56
62542 Frais de déplacements Mme Massay	30	0,02	43	0,05	(14)	-31,48
62543 Frais de déplacements M. Nerriere	494	0,39	134	0,14	360	267,52
62544 Frais de déplacements M. Rall			39	0,04	(39)	-100,00
62545 Frais de déplacements Mme Raigneau			94	0,10	(94)	-100,00
62546 Frais de déplacements Mme Verrier	77	0,06	17	0,02	60	366,06
6257 Réceptions	1 991	1,58	199	0,21	1 792	898,46
6261 Affranchissements	2 251	1,78	366	0,39	1 885	514,49
6278 Autres commiss.bancaires	171	0,14	45	0,05	126	277,43
6281 Cotation fédération URPS	3 693	2,92	1 813	1,92	1 880	103,72
RESULTAT COURANT NON FINANCIER	(106 344)	-84,18	7 406	7,86	(113 750)	N/S
RESULTAT FINANCIER	1 056	0,84	234	0,25	822	351,32
Intérêts et produits financiers	1 056	0,84	234	0,25	822	351,32
768 Intérêts sur livrets CM	1 056	0,84	234	0,25	822	351,32
RESULTAT COURANT AVANT IMPOTS	(105 288)	-83,34	7 640	8,11	(112 928)	N/S
Résultat exceptionnel						
TOTAL DES PRODUITS	127 391	100,84	94 439	100,25	32 952	34,89
TOTAL DES CHARGES	232 679	184,18	86 799	92,14	145 880	168,07
Excédent ou déficit de l'exercice	(105 288)	-83,34	7 640	8,11	(112 928)	N/S
Contributions volontaires en nature						
Charges des contributions volontaires en nature						

Etats financiers au 31/12/2022

Annexe

Règles et Méthodes Comptables

Les comptes annuels de l'exercice ont été élaborés et présentés conformément aux règles générales applicables en la matière et dans le respect du principe de prudence.

Le bilan de l'exercice présente un total de **191 368 euros**

Le compte de résultat présente un total de **produits** de **127 391 euros**
et un total de **charges** de **232 679 euros**
dégageant ainsi un **résultat** de **-105 288 euros**

L'exercice considéré débute le **01/01/2022** et finit le **31/12/2022**. Il a une durée de **12** mois (l'exercice précédent avait une durée de **12** mois).

Les conventions générales comptables ont été appliquées conformément au Plan Comptable Général. La méthode retenue pour l'évaluation des éléments inscrits en comptabilité est la méthode des coûts historiques.

Les principales méthodes utilisées sont :

Immobilisations

Néant.

Créances et dettes

Les créances et les dettes ont été inscrites pour leur valeur nominale.

Comptes financiers

Les liquidités disponibles en banque ou en caisse sont inscrites pour leur valeur nominale.

Autres éléments d'information

Néant.

Créances et Dettes

		31/12/2022	1 an au plus	plus d'1 an
CREANCES	Créances rattachées à des participations			
	Prêts			
	Autres immobilisations financières			
	Clients douteux ou litigieux			
	Autres créances clients			
	Créances représentatives des titres prêtés			
	Personnel et comptes rattachés			
	Sécurité sociale et autres organismes sociaux			
	Impôts sur les bénéfices			
	Taxes sur la valeur ajoutée			
Autres impôts, taxes versements assimilés				
Divers				
Groupe et associés				
Débiteurs divers				
Charges constatées d'avances	691	691		
TOTAL DES CREANCES		691	691	
Prêts accordés en cours d'exercice				
Remboursements obtenus en cours d'exercice				
Prêts et avances consentis aux associés (personnes physiques)				

		31/12/2022	1 an au plus	1 à 5 ans	plus de 5 ans
DETTES	Emprunts obligataires convertibles				
	Autres emprunts obligataires				
	Emprunts dettes ets de crédit à 1an max. à l'origine				
	Emprunts dettes ets de crédit à plus 1 an à l'origine				
	Emprunts et dettes financières divers				
	Fournisseurs et comptes rattachés	2 000	2 000		
	Personnel et comptes rattachés				
	Sécurité sociale et autres organismes sociaux				
	Impôts sur les bénéfices				
	Taxes sur la valeur ajoutée				
	Obligations cautionnées				
	Autres impôts, taxes et assimilés				
	Dettes sur immobilisations et comptes rattachés				
	Groupe et associés				
	Autres dettes	452	452		
Dettes représentative de titres empruntés					
Produits constatés d'avance					
TOTAL DES DETTES		2 452	2 452		
Emprunts souscrits en cours d'exercice					
Emprunts remboursés en cours d'exercice					
Emprunts dettes associés (personnes physiques)					

Tableau des Emplois et Ressources

		31/12/2022	31/12/2021
EMPLOIS	Distributions mises en paiement au cours de l'exercice		
	Acquisitions d'éléments de l'actif immobilisé :		
	Immobilisations incorporelles		
	Immobilisations corporelles		
	Immobilisations financières		
	Charges à répartir sur plusieurs exercices (a)		
	Réductions de capitaux propres et prélèvements		
	Remboursements des comptes courants (b)		
	Remboursements des emprunts (b)		
	TOTAL DES EMPLOIS		
Détermination de la Capacité d'autofinancement	Excédent (ou insuffisance) Brut d'Exploitation (E.B.E.)	(106 344)	7 406
	+ Transferts de charges (d'exploitation)		
	+ Autres produits (d'exploitation)		
	- Autres charges (d'exploitation)		
	+ Quotes-parts de résultat sur opérations faites en commun		
	+ Produits financiers	1 056	234
	- Charges financières		
	+ Produits exceptionnels		
	- Charges exceptionnelles		
	- Participation des salariés aux fruits de l'expansion		
- Impôts sur les bénéfices			
	= CAPACITE D'AUTOFINANCEMENT DE L'EXERCICE	(105 288)	7 640
RESSOURCES	Capacité d'autofinancement de l'exercice	(105 288)	7 640
	Cessions ou réductions d'éléments de l'actif immobilisé :		
	Cessions d'immobilisations incorporelles		
	Cessions d'immobilisations corporelles		
	Cessions ou réduction d'immobilisations financières		
	Augmentation des capitaux propres :		
	Augmentation de capital ou apports		
	Augmentation des autres capitaux propres		
	Apports en comptes courants (b) (c)		
	Augmentation des dettes financières (b) (c)		
	TOTAL DES RESSOURCES	(105 288)	7 640
VARIATION DU FONDS DE ROULEMENT NET GLOBAL		(105 288)	7 640

(a) Montant brut transféré au cours de l'exercice

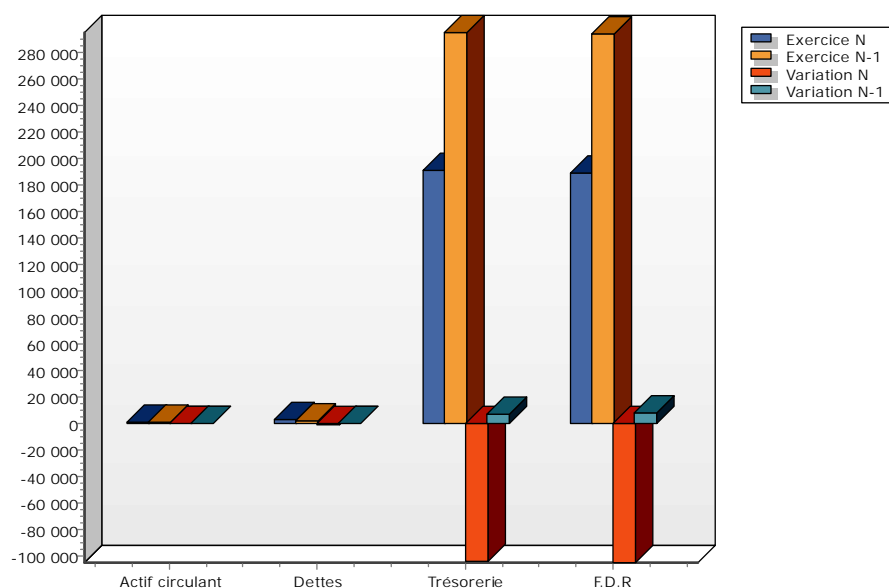
(b) Sauf concours bancaires courants et soldes créditeurs de banques

(c) Hors primes de remboursement des obligations

Tableau de Financement

		31/12/2022			31/12/2021
		Début d'exercice	Fin d'exercice	Emplois/Ressources	Emplois/Ressources
ACTIF CIRCULANT	Stocks				
	Clients				
	Autres créances	672	691	20	114
	TOTAL ACTIF CIRCULANT	672	691	20	114
DETTES A COURT TERME	Fournisseurs	1 000	2 000	(1 000)	56
	Fournisseurs d'immobilisations				
	Autres dettes	702	452	251	199
	TOTAL DETTES A COURT TERME	1 702	2 452	(749)	255
BESOIN EN FONDS DE ROULEMENT		(1 031)	(1 760)	(730)	369
TRESORERIE	Disponible	295 220	190 662	(104 558)	7 271
	Concours bancaires courants & soldes créditeurs de banque				
	TOTAL TRESORERIE	295 220	190 662	(104 558)	7 271
FONDS DE ROULEMENT NET GLOBAL		294 190	188 902	(105 288)	7 640

Emplois exprimés en positif - Ressources exprimées en négatif



Détermination de la capacité d'autofinancement

Etat exprimé en euros	31/12/2022	31/12/2021	31/12/2020
Nombre de mois de la période	12	12	12
Excédent (ou insuffisance) Brut d'Exploitation (E.B.E.)	-106 344	7 406	16 340
+ Transferts de charges (d'exploitation)			
+ Autres produits (d'exploitation)			
- Autres charges (d'exploitation)			
+/- Quotes-parts de résultat sur op. faites en commun			
+ Produits financiers	1 056	234	236
- Charges financières			
+ Produits exceptionnels			
- Charges exceptionnelles			
- Participation des salaires aux fruits de l'expansion			
- Impôts sur les bénéfices			
= CAPACITE D'AUTOFINANCEMENT DE L'EXERCICE	-105 288	7 640	16 576